

# 観察・検査サービス

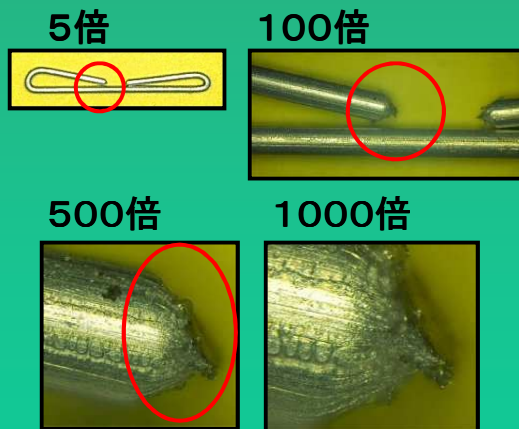
## マイクروسコープのご案内



- 目視検査や顕微鏡検査で、判断に迷う不具合を検出した際はマイクروسコープで観察・検査を実施します。
- 画像の保存・寸法測定も可能です。
- 高さをモーター制御する事で、合成画像取得・高さの測定も可能です。
- 自動外観検査装置では測定が出来ない部分の2D・3D測定、合成画像を使用したレポートの作成・提出も可能です

主な仕様: 倍率5~1000倍 50枚合成貼り合わせ可能  
レンズは5~50倍・25~200倍・100~1000倍の3タイプを保有

例) ホチキスの針拡大画像

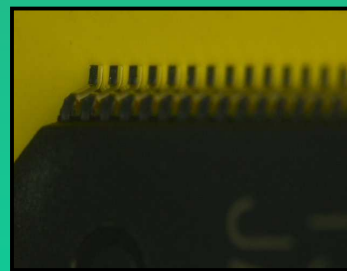


ボイド径の測定画像



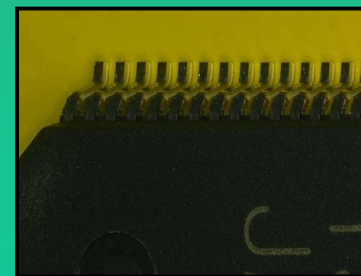
通常画像

角度が付き高倍率の為全体にピントが合わない



合成画像

画像貼り合わせ合成している為、全体のピントが合っている



松原工業株式会社

<http://www.mtbrk.com/>

お問い合わせ

松原工業株式会社 営業部

TEL: 044-381-2151 (代) FAX: 044-989-8001